



**IL FUTURO
NELLE TUE
MANI**

**IL FUTURO
NELLE TUE
MANI**

**TURISMO & BENESSERE:
UN'OPPORTUNITÀ PER
LA TUA FORMAZIONE
POST-DIPLOMA**

www.its-rimini-turismoebenessere.it

Cosa sono gli I.T.S.?

Gli Istituti Tecnici Superiori sono «**scuole di tecnologia**» che realizzano percorsi post-diploma, di durata biennale, nelle Aree Tecnologiche considerate prioritarie e strategiche per lo sviluppo economico italiano.

Essi rappresentano una soluzione di eccellenza, alternativa alla formazione universitaria.

Una formazione, quella degli Istituti Tecnici Superiori, **pratica, esperienziale e strettamente legata al mondo del lavoro.**

In altre parole, i corsi ITS nascono solo dove c'è una reale richiesta di quella professionalità in quel determinato ambito.

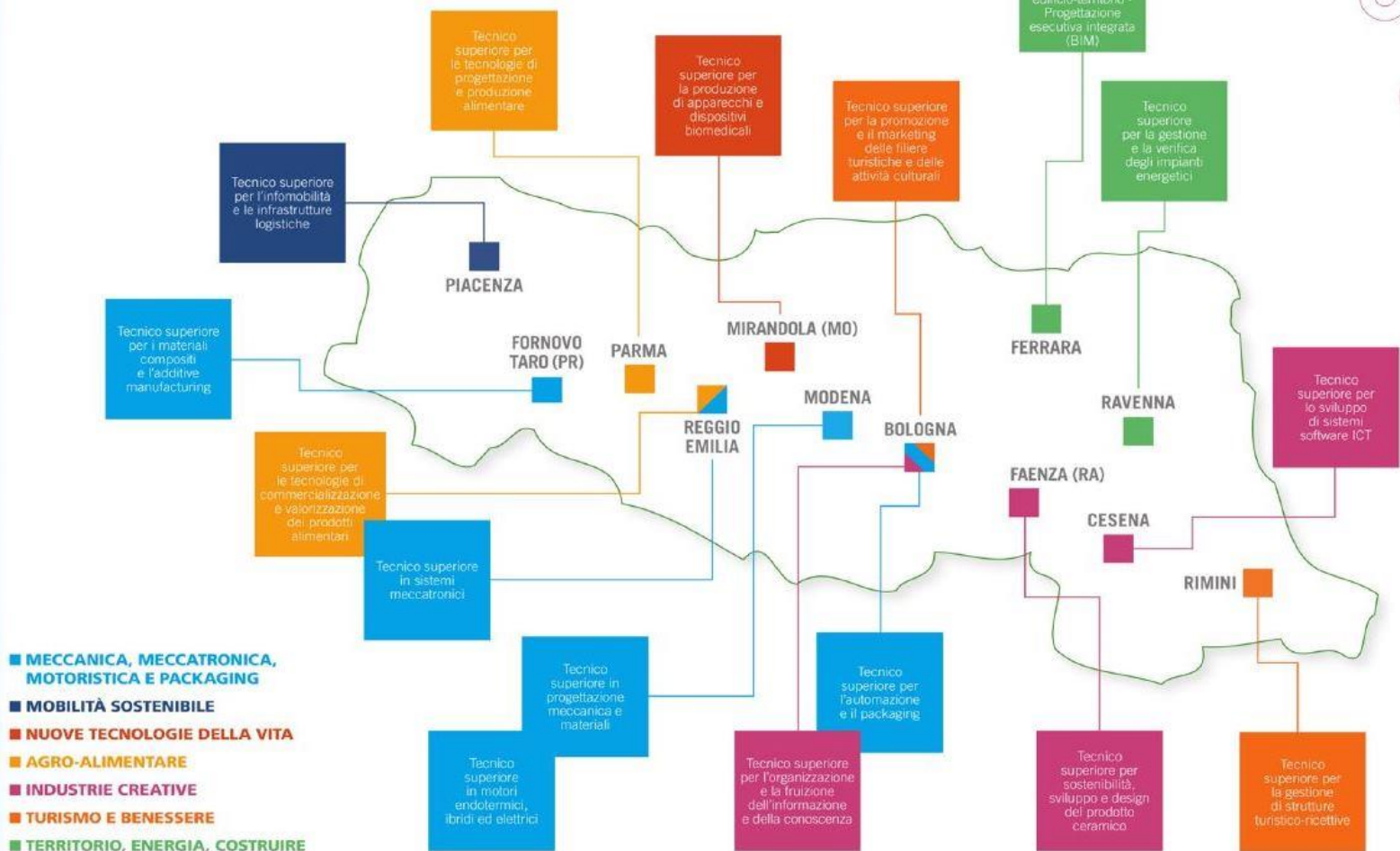
Anche la continuità nel tempo dei corsi dipende dalla reale richiesta territoriale di quella specifica competenza professionale espressa in termini di risultati occupazionali dei diplomati.

I percorsi I.T.S. sono realizzati in Emilia Romagna da 7 Fondazioni a cui prendono parte scuole, imprese, enti di formazione, istituzioni accademiche, enti locali.



16 percorsi delle Fondazioni ITS

Offerta formativa 2016/2017



Gli ITS realizzano percorsi finalizzati al conseguimento di **diplomi di Tecnico Superiore, allo scopo di rispondere a fabbisogni formativi** diffusi sul territorio nazionale, **con riferimento alle seguenti aree tecnologiche:**

1. edilizia ed efficienza energetica;
2. mobilità sostenibile;
3. agro-alimentare;
4. nuove tecnologie della vita;
5. nuove tecnologie per il made in Italy;
- 6. tecnologie innovative per i beni e le attività culturali;**
7. tecnologie della informazione e della comunicazione»

Il titolo di studio

Al termine del biennio, previo superamento dell'esame finale, viene rilasciato agli studenti dei percorsi I.T.S. un **Diploma Statale di Tecnico superiore**.

È valido su tutto il territorio nazionale e all'interno dell'Unione Europea, raccordandosi con il Quadro Europeo delle qualifiche (V livello EQF*) e costituisce titolo per l'accesso ai pubblici concorsi.

*L'EQF (European Qualification Framework) è un quadro di riferimento comune a livello Europeo che ha lo scopo di tradurre i diversi sistemi delle qualifiche e i rispettivi livelli, sia per l'istruzione generale e superiore sia per l'istruzione e la formazione professionale.

Quali sono gli obiettivi dei corsi ITS?



- la formazione di figure, denominate **‘Tecnico Superiore’**, **altamente specializzate e particolarmente richieste dal mondo del lavoro**, perché in possesso di competenze qualificate e ad alto contenuto innovativo
- rispondere ai fabbisogni di professionalità delle imprese
- favorire un rapido ed efficace inserimento nel mondo del lavoro

PRESENTE e FUTURO - Qualche dato 😊 😊 😊

L'industria turistica è uno dei motori del Paese, con **un contributo al PIL superiore al 11% e con oltre 3 milioni di posti**, (più dell'12% dell'occupazione totale del Paese).

Posti di lavoro destinati a crescere: le stime per il periodo **2010-2020** indicano il **turismo internazionale in crescita: + 3,5%** annuo, in termini di numero di viaggiatori e **+ 4,8%** annuo in termini di spesa.

Qualche «ma» ☹️ ☹️ ☹️

Ma per sostenere la crescita potenziale occorre risollevare la capacità competitiva dell'Italia nel mercato internazionale. Infatti, il nostro paese, pur essendo una meta di eccellenza, è penalizzato da fattori che, in linea generale, riguardano **l'insufficiente innovazione tecnologica** ed organizzativa, la **scarsa reattività alle trasformazioni** del mercato, una **obsolescenza delle competenze**.

Le **risorse umane**
sono un fattore
di competitività
fondamentale
nel turismo

La **competitività** nel
Turismo oggi si
gioca a
livello di «prodotto
destinazione»
più che
di singolo prodotto

L'industria turistica si
trova di fronte ad un
gap di talenti

E' importante
formare i lavoratori
di domani

Soci della Fondazione turismo e Benessere di Rimini

LE SCUOLE

- ISTITUTO TECNICO PER IL TURISMO "MARCO POLO" DI RIMINI
- ISS "GOBETTI- DE GASPERI DI MORCIANO DI ROMAGNA – RN-
- IPSSAR "S. P. MALATESTA" DI RIMINI
- IPSSAR "S. SAVIOLI" DI RICCIONE (RN)
- ISTITUTO DI ISTRUZIONE SUPERIORE "LUIGI EINAUDI" DI NOVAFELTRIA (RN)

UNIVERSITA'

- Università degli Studi di Bologna

GLI ENTI DI FORMAZIONE

- ECIPAR
- Fondazione ENAIP "S. ZAVATTA"
- ENFAP
- IAL
- ISCOM E.R.
- CESCOT

GLI ENTI LOCALI

- Provincia di Rimini
- Comune di Rimini
- Comune di Riccione
- Comune di Bellaria-Igea Marina (RN)
- Comunità Montana alta Marecchia
- Unione dei Comuni – Valle del Marecchia
- Unione dei Comuni della Valconca
- Camera di Commercio di Rimini

LE AZIENDE

- Grand Hotel di Rimini
- Grand Hotel des bains di Riccione (RN)
- Italian Exhibition Group-
- Riccione Terme S.P.A.
- Rimini Terme S.P.A.

Corsi della fondazione turismo e Benessere di Rimini

**Tecnico superiore
per la gestione di
strutture
turistico-ricettive**

Rimini

**Tecnico Superiore per la
promozione e il marketing
delle filiere turistiche e
delle attività culturali**

Bologna

Alcuni sbocchi occupazionali

- Agenzie di viaggio, Tour Operator nazionali ed internazionali
- Enti pubblici a livello locale, enti di promozione turistica, consorzi di tutela e marchi di qualità
- Agenzie di organizzazione/promozione eventi culturali e fieristici
- Aziende che operano nel settore agro-alimentare
- Aziende che operano nel settore del benessere
- Strutture ricettive interessate a sviluppare iniziative di turismo esperienziale per i propri clienti

Il “Tecnico superiore per la promozione e il marketing delle filiere turistiche e delle attività culturali” sede di Bologna



Gestisce e promuove le relazioni e i rapporti con soggetti pubblici e privati e le associazioni di settore al fine di una adeguata definizione dell’offerta e dei prodotti turistici del territorio, delle sue peculiarità turistiche ed eno-gastronomiche, delle nuove tipologie di servizi per i turisti



Pianifica, gestisce e controlla le attività promozionali, in Italia e all’estero e coordina azioni di monitoraggio degli esiti delle azioni di intraprese.
Per rispondere ai bisogni del territorio, la figura nazionale è curvata in modo da sviluppare in particolare il tema dell’enogastronomia e della valorizzazione dei prodotti tipici

DIDATTICA: TECNICO SUPERIORE PER LA PROMOZIONE E IL MARKETING DELLE FILIERE TURISTICHE E DELLE ATTIVITÀ CULTURALI



Programmazione I° ANNO				Programmazione II° ANNO			
AULA	PW	STAGE	totale	AULA	PW	STAGE	totale
560	40	400	1000	500	100	400	1000

Cosa dovrò studiare?



ANALIZZARE DOMANDA E OFFERTA

- Diritto e legislazione del turismo; analisi della domanda turistica; analisi dell'offerta turistica

ANALIZZARE LE RISORSE TURISTICO TERRITORIALI

- Risorse culturali, ambientali, artistiche, storiche; le risorse enogastronomiche del territorio; benessere e qualità della vita

DEFINIRE, PIANIFICARE E IMPLEMENTARE AZIONI DI MARKETING CON LE TECNICHE PROPRIE DEL TURISMO

- Marketing strategico; marketing operativo; CRM e marketing diretto; web e social media marketing; marketing enogastronomico; marketing territoriale e reti impresa; revenue management e booking on-line

RAPPORTARSI CON I PRINCIPALI ATTORI DEL SETTORE TURISTICO DEL TERRITORIO

- Comunicazione, vendita e negoziazione; business english for tourism; storytelling

DEFINIRE E PIANIFICARE AZIONI DI PROMOZIONE DEI TERRITORI E DEI PRODOTTI TURISTICI

- Project management; gli eventi di promo-commercializzazione turistica; gli eventi di valorizzazione dei prodotti tipici; gli eventi collegati al wellness; le fiere di settore in Italia e nel mondo; la comunicazione di prodotti e servizi turistici; gli standard di qualità

GESTIRSI PROFESSIONALMENTE NEL MERCATO DEL LAVORO

- Lavorare nel turismo in una dimensione internazionale; il lavoro autonomo; lavorare in igiene e sicurezza

Il “Tecnico superiore per la gestione di strutture turistico-ricettive” sede di Rimini

- ➔ Garantisce una corretta gestione dell’impresa turistico ricettiva, coordinando le diverse funzioni aziendali; sovrintende alla corretta implementazione delle politiche aziendali; analizza ed interpreta il mercato, la concorrenza e la domanda turistica.
- ➔ Definisce le azioni di marketing e promozione.
- ➔ Gestisce i budget aziendali e il personale secondo quanto stabilito dai contratti collettivi nazionali di lavoro di riferimento. Sovrintende la struttura organizzativa dell’azienda; coordinando il piano qualità dei servizi offerti.

DIDATTICA: TECNICO SUPERIORE PER LA GESTIONE STRUTTURE TURISTICO-RICETTIVE



Programmazione I° ANNO				Programmazione II° ANNO			
AULA	PW	STAGE	totale	AULA	PW	STAGE	totale
600	0	400	1000	510	90	400	1000

Cosa dovrò studiare?



ANALIZZARE E INTERPRETARE IL CONTESTO SOCIO ECONOMICO IN CUI OPERA L'IMPRESA TURISTICO-ALBERGHIERA

- Diritto e legislazione del turismo; analisi della domanda e dell'offerta turistica

PIANIFICARE E VERIFICARE I PROCESSI PRODUTTIVI E LE SOLUZIONI ORGANIZZATIVE DELL'IMPRESA TURISTICO-ALBERGHIERA

- Organizzazione, eco-gestione dell'impresa turistico-ricettiva

ORGANIZZARE E GESTIRE I DIVERSI REPARTI DELL'IMPRESA TURISTICO-ALBERGHIERA

- Sicurezza, HACCP; amministrazione e controllo di gestione nell'impresa turistica; software gestionali per strutture ricettive

SVILUPPARE IL TURISMO TERMAL E ORGANIZZARE E GESTIRE CENTRI BENESSERE

- Il wellness: fisico e mentale; il settore termale/wellness; i trattamenti di cura e trattamenti estetici; la sana e corretta alimentazione; la gestione dei centri benessere; marketing per il turismo termale/wellness

GESTIRE LE ATTIVITÀ DI PROMOZIONE, COMMERCIALIZZAZIONE E FIDELIZZAZIONE DEL CLIENTE

- Incoming marketing; CRM, revenue e booking on line; event management; web marketing

GESTIRE LE RELAZIONI CON CLIENTI, UTENTI, OPERATORI PUBBLICI E PRIVATI DELL'INDUSTRIA DELL'OSPITALITÀ

- Comunicazione, business english for tourism; pubbliche relazioni; public speaking; storytelling; networking e marketing territoriale

GESTIRE IL PERSONALE E I COLLABORATORI

- Gestione del personale; team building; i CNL del turismo

GESTIRSI PROFESSIONALMENTE NEL MERCATO DEL LAVORO

- Lavorare nel turismo in una dimensione internazionale; il lavoro autonomo; lavorare in sicurezza

Il rapporto dell' ITS Turismo e Benessere con le imprese del territorio avviene attraverso:

- La presenza al Comitato Tecnico Scientifico (nel quale organismo sono presenti nel numero di 7 su 16) e, quindi, coinvolgimento su tutti gli aspetti progettuali, metodologici, organizzativi della Fondazione e del percorso;
- **testimonianze in aula e visite guidate per la presentazione di case-history d'eccellenza: tali attività favoriscono l'allargamento della visione di vari tipi di turismo (lato "domanda") e strutture/servizi/destinazioni (lato "offerta");**
- **project work** su casi reali collegati ai bisogni delle imprese;
- possibilità di partecipare ad alcuni momenti formativi di particolare interesse (ciclo di seminari).

Oltre alle lezioni sono previsti:

- **Laboratori pratici** con software specialistici;
- **formazione outdoor;**
- **visite, stage e in azienda;**
- **workshop e seminari** di approfondimento/ specializzazione

Sono numerose le attività e iniziative attraverso cui i nostri allievi possono crescere e fare esperienze professionali, di formazione, stage e project work, alcuni esempi:

Chef to chef associazione nata per favorire l'evoluzione della gastronomia regionale e la sua affermazione a livello nazionale ed internazionale.



BE-Wizard! è la più ampia e specializzata offerta formativa attualmente disponibile in Italia in ambito Digital Marketing, spiegata dai massimi esperti internazionali. Due giorni di formazione dedicati al mondo del web e del digital business, con relatori scelti fra le eccellenze internazionali e fra coloro che in Italia hanno saputo portare innovazione e cambiamento.



Visite e gemellaggi a Jesolo e Roma, in collaborazione con le rispettive Fondazioni ITS. Con queste Fondazioni è in atto un percorso di condivisione di metodologie formative, scambio di buone prassi, progettazione congiunta di attività

Viaggi studio e visite aziendali in importanti realtà regionali e nazionali

Expo 2015 Una vetrina per i Paesi partecipanti in grado di ospitare circa cinquemila eventi in sei mesi, una rassegna delle culture e dei popoli di tutto il mondo dove la ricerca scientifica al servizio dell'alimentazione è stata al centro delle discussioni dei più importanti esperti da tutto il mondo



BTO (Buy Tourism Online) Firenze 2016

BTO è oggi l'evento di riferimento in Italia sulle connessioni tra turismo e innovazione



TTG Rimini 2016

La fiera TTG di Rimini è la più importante fiera del settore turistico.

Include più di 100 paesi e coinvolge ben 2400 imprese.

Ogni anno al TTG si presentano le più importanti novità in materia di turismo.



Sono previsti (al di fuori del monte ore complessivo):

- esperienza outdoor di “trekking” ad avvio progetto per la socializzazione e creazione del gruppo;
- laboratori e seminari specifici allargati alle imprese su tematiche innovative, realizzati in collaborazione con il CAST (istituito da febbraio 2014 presso il Campus di Rimini, è il Centro di Studi Avanzati sul Turismo promosso dai dipartimenti DiSA, DSE, QuVi, STAT e si presenta come piattaforma di ricerca e alta formazione sul turismo);
- ore di riallineamento delle competenze in ingresso e recuperi.

Gli obiettivi di queste attività sono:

- confrontare differenti modelli turistici, rispondenti alle caratteristiche socio-geografiche dei territori;
- entrare in contatto con soggetti che potrebbero rivelarsi un’opportunità per una futura occupazione.



Un po' di dati sui corsi della Fondazione ITS Turismo e benessere

•2011-2013 corso biennale

“Tecnico superiore per la valorizzazione delle risorse tecnico-culturali, delle produzioni tipiche e della filiera turistica”: 16 diplomati

•2012-2014 corso biennale

“Tecnico superiore per la valorizzazione delle risorse tecnico-culturali, delle produzioni tipiche e della filiera turistica”: 19 diplomati

•2013-2015 corso biennale

“Tecnico superiore per la gestione di strutture turistico-ricettive”: 22 diplomati

•2014-2016 corso biennale

“Tecnico superiore per la gestione di strutture turistico-ricettive”: 25 partecipanti

•2014-2016 corso biennale

“Tecnico Superiore per la promozione e il marketing delle filiere turistiche e delle attività culturali”: 22 partecipanti

•2015-2017 corso biennale

“Tecnico superiore per la gestione di strutture turistico-ricettive”: 24 partecipanti

•2015-2017 corso biennale

“Tecnico Superiore per la promozione e il marketing delle filiere turistiche e delle attività culturali”: 23 partecipanti

TOTALI ALUNNI per 7 edizioni : 151

***Secondo i dati del monitoraggio INDIRE 2017 il 90% per cento degli alunni del corso ed. 2013-2015 risulta occupato a 12 mesi di distanza dal diploma, risultando al 15° nella graduatoria dei 97 percorsi nazionali.**

Lo stage: le aziende delle passate edizioni

Hotel Senyor (Rivazzurra di Rimini); Adria Congrex SRLVIA Sassonia (RN); Consorzio"Strada dei vini e dei sapori dei colli di Rimini; Rimini Fiera Spa; Associazione Culturale Sant'Arcangelo dei Teatri (Santarcangelo Di Romagna, RN); Itermar srl Cattolica (RN); Egocentro Srl(RN); 4G Hotel SRL (RN); SilicomEngineering Snc (RN); Hotel Corallo (Riccione); S.E.P.A.R. SPA (Viserba di Rimini); Hotel"Imaker“, Hann.Münden (Germania); Mediterraneo SRL Cattolica(RN); Hotel Performance SRL (RN); Unasp ACLI; Riccione Terme S.p.A. (Riccione); Promocattolica S.r.l. (Cattolica); Hotel Caravel Marebello (RN); Podium SRL (Rep.San Marino); Igea Spiaggia Igea Marina(RN); G.M. Tour Srl (RN); Eden Viaggi (PU); Duemila Grandi Eventi (GE); Agenzia Viaggi Il Ponticello Coop (PU); San Leo Eventi 2000(RN); TUROM (RN); MITA Resort S.r.l. (Pula – CA); Associazione Le Marche Segrete (AP); Trademark Italia (RN); Villadriatica Hotel (RN); Rimini Convention (RN); Vergilius Hotel AK SRL (VI) Arimminum Viaggi (RN); Paluco Srl Misano Adriatico (RN); G.H.R.snc della Società Riv & C. Rimini (RN); Infotel Telematica S.r.l. Rimini (RN); Hotel Belvedere Riccione; Excelsior Savoia Spa (RN); Welcome Training srl (RN); Teamwork srl Rimini (RN); Gruppo Albergatori Multiservizi S.r.l. 1 Gabicce Mare (PU); Travel Jet Co Srl (RN); Comune di Pozzuoli , Pozzuoli (NA); Ospitalità a Bologna srl (BO); Comitato Provinciale ASI Fano (PU)Promohotels Soc. Coop a r.l.Riccione (RN); Makeyou.travel s.r.l. Asti (AT); Riccione Terme Spa Riccione (RN) Holiday Company (RN); Italcamel T.A. srl Riccione (RN); Union Jack Travel, Rimini Santa Giustina (RN) Belvivere Srl (Cesenatico RN); Nuova Saltemi Spa Fratta Terme Di Bertinoro (FC); John Perry Srl Rimini; Hotel Alda Amelia (Cattolica RN); Gardelli e Morgagni Rimini; Palace Srl , Milano Marittima (RA); Molino Rosso Srl , Imola (Bo); Pomodoro Viaggi Srl (BO); Gp Studios (FC); Hotel Card International (RN); PA Incentive Srl (RN); Malatesta Viaggi s.r.l. (RN); Consorzio Costa Hotels (Riccione RN)

Come tutti gli ITS dell'Emilia Romagna anche la nostra fondazione partecipa al progetto "Erasmus. Mobilità europea per studenti e diplomati della rete politecnica".

La Fondazione ha, negli anni, capitalizzato molti contatti con diversi partner in Europa (**Portogallo, Malta, Irlanda, Repubblica Ceca, Germania, Belgio, Galles, Spagna, ecc**) grazie alla partecipazione a progetti Erasmus sia per gli studenti che per i formatori e lo staff.

Alcune aziende che hanno ospitato i nostri stagisti all'estero:

Inside Travel Barcelona s.l., Barcelona (ESP) ; Palais des Congrès - Place Armand Lanoux – (Perpignan) - Garra Rufa Fish Spa, Cypria Maris Hotel, Poseidonos Avenue – Geroskipou 84127, Paphos (Cyprys) - Union hoteli d.d. (Ljubljana) - Italienische Handelskammer fur Deutschland - Holiday Inn, Valencia (ESP) - Urquinaona Plaza (Barcellona) - Easeetrip, Barcelona - Hotel Tryp Valencia Azafata - Autopista Aeropuerto Manises - City Sightseeing - Hotel Travelodge Valencia Manises - Hotel Travelodge Valencia Manises - Galassia Gutenberg , Berlino - Vissian Sagazio, Ayuntamiento de Manises Tourist Info Manises - plaça castell 1 - 46940 Manises (Spain)

Attualmente 19 studenti dell'ITS Turismo e benessere di Rimini sono partiti grazie ai progetti Erasmus.

Sono in attivazione altre 14 borse di studio per l'annualità 2016-2017.





Chi può partecipare ai corsi I.T.S.?

Giovani e Adulti

con Diploma di scuola secondaria superiore e/o Laurea

I posti disponibili per ciascun percorso sono 20, assegnati a seguito di una selezione



Durata e caratteristiche dei percorsi

- Il percorso formativo è biennale, con inizio in genere nel **mese di Ottobre** e fine prima dell'inizio della stagione lavorativa estiva, per entrambi gli anni.
- La durata complessiva è di **2000 ore**, con lunghi periodi di stage in azienda in entrambe le annualità.
- L'orario giornaliero è indicativamente di **6-8 ore giornaliere**.
- La frequenza è obbligatoria.
- Per il conseguimento del titolo di Tecnico Superiore (previo superamento di un esame finale) è necessaria una frequenza **non inferiore all'80% dell'attività formativa**.
- Sono previste prove di verifica intermedia per accertare il grado di acquisizione delle competenze ed un esame di qualifica finale.

Il test di Ammissione



Saranno selezionati 20 giovani e adulti in possesso del diploma di istruzione secondaria superiore.

La selezione avverrà con test, **prove tecniche e colloquio motivazionale.**

Oggetto delle prove e dei test:

- **informatica e lingua inglese di base (livello base);**
- **conoscenze nell'area turistica;**
- **capacità di comprensione dati statistici;**
- **capacità di comprensione e sintesi di un testo tecnico.**

QUANTO COSTANO I CORSI I.T.S.?

I percorsi durano 2 anni e sono cofinanziati con fondi comunitari, nazionali e regionali

QUOTA DI PARTECIPAZIONE per il CORSO BIENNALE: 200 EURO.

da versare solo dopo aver superato le prove di selezione ed essere stati ammessi

DOVE SI SVOLGONO I CORSI DELLA FONDAZIONE «TURISMO E BENESSERE» ?

SEDE DI RIMINI:

Viale Italia, 9/11 47921 Rimini

SEDE DI BOLOGNA:

I.T.C. Rosa Luxemburg

Via dalla Volta, 4 - 40131 – Bologna

info@its-rimini-turismoebenessere.it

www.its-rimini-turismoebenessere.it



Vuoi essere informato tempestivamente appena partiranno le iscrizioni per partecipare alla selezione per i NUOVI CORSI?

Vuoi essere tra i primi a ricevere direttamente a casa tua le brochure dei NUOVI CORSI in partenza?

Richiedici gratuitamente e senza impegno dal nostro sito il servizio priority e *#keepintouch!*



**IL FUTURO
NELLE TUE
MANI**

**TURISMO & BENESSERE:
UN'OPPORTUNITÀ PER
LA TUA FORMAZIONE
POST-DIPLOMA**

www.its-rimini-turismoebenessere.it